



ROJALES - LA MARQUESA GOLF - ALICANTE - SPAIN

**Karikó**  
RESIDENCIAL

A golf ball on a tee, positioned to the right of the word 'RESIDENCIAL'.

Residencial Karikó consta de tres viviendas de alta gama, con unas estupendas vistas hacia la costa de Guardamar y acceso directo al campo de Golf, una oportunidad única de disfrutar de una vivienda de nueva construcción en primera línea de Golf de La Marquesa, el sector más exclusivo y tranquilo de Ciudad Quesada.

Karikó Residential consists of three high-end homes, with great views towards the coast of Guardamar and direct access to the Golf course, a unique opportunity to enjoy a newly built home on the first line of Golf in La Marquesa, the most exclusive and peaceful area of Ciudad Quesada.

 38°04'43.6"N 0°42'51.6"W

**Karikó**  
3 VIVIENDAS

LA MARQUESA  
GOLF

RESIDENCIAL

**Karikó**

<https://goo.gl/maps/TTwkgtD5TakmcmwW9>  
ROJALES - ALICANTE - SPAIN



RESIDENCIAL

KariKó

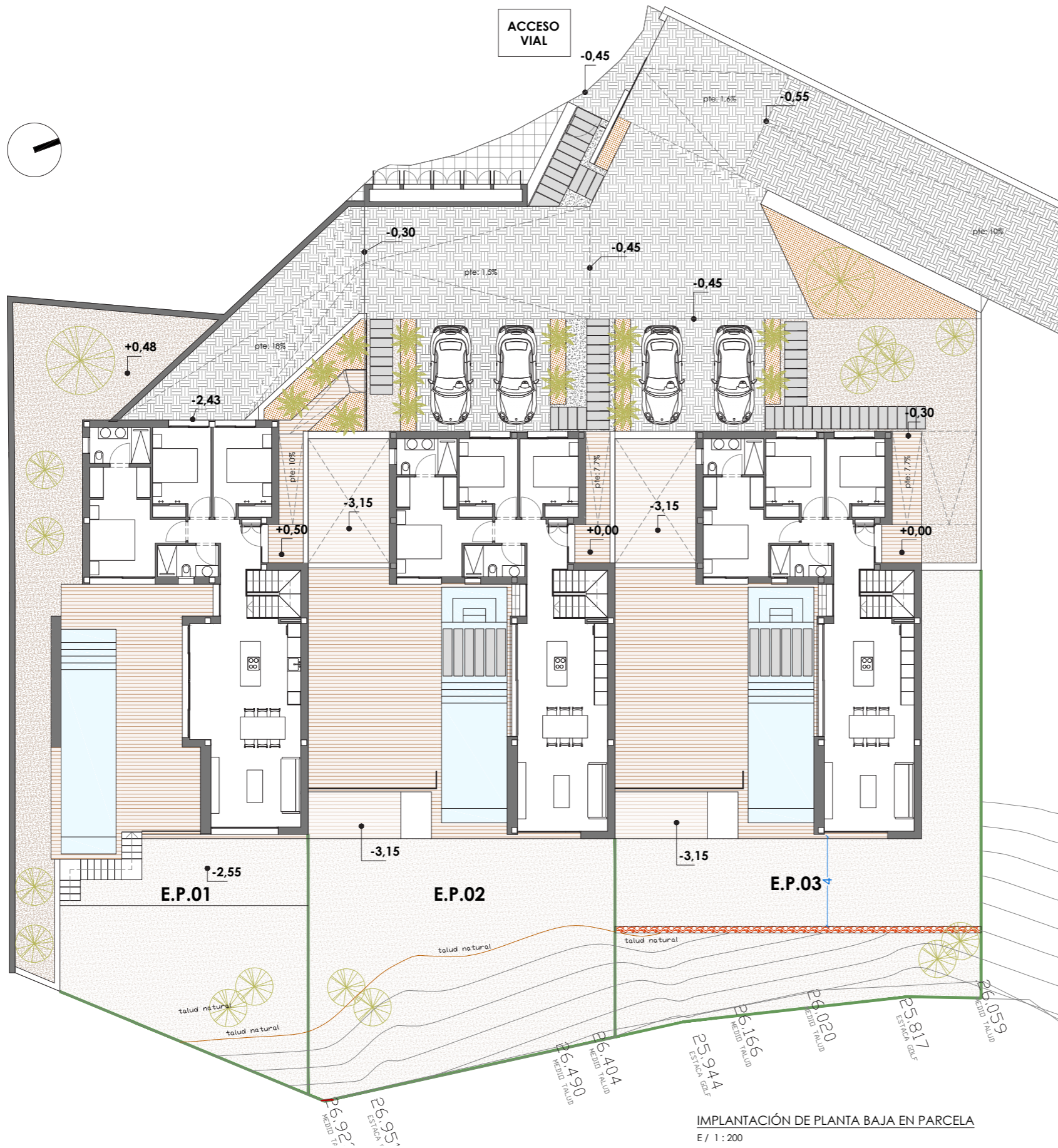
<https://goo.gl/maps/TTwkgtD5TakmcmwW9>  
ROJALES - ALICANTE - SPAIN



RESIDENCIAL

KariKó

<https://goo.gl/maps/TTwkgD5TakmcmwW9>  
ROJALES - ALICANTE - SPAIN



IMPLANTACIÓN DE PLANTA BAJA EN PARCELA  
E / 1 : 200

CUADRO DE SUPERFICIES ÚTILES	
Salón - comedor - cocina	37,73 m <sup>2</sup>
Hall-Distribuidor	13,09 m <sup>2</sup>
Dormitorio 1 - Suite	13,84 m <sup>2</sup>
Dormitorio 2	9,04 m <sup>2</sup>
Dormitorio 3	9,05 m <sup>2</sup>
Baño 1	4,30 m <sup>2</sup>
Baño 2	3,78 m <sup>2</sup>
Trastero 1	28,64 m <sup>2</sup>
Trastero 2	77,67 m <sup>2</sup>
Vestibulo-escalera	4,73 m <sup>2</sup>

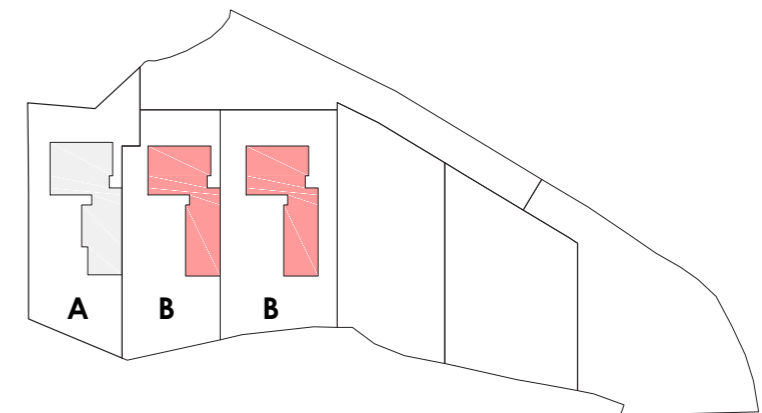
NOTA: Las superficies de las viviendas pueden sufrir variaciones de ± 5m<sup>2</sup>

CUADRO DE SUPERFICIES CONSTRUIDAS	
Superficie Parcela 02	444,57 m <sup>2</sup>
Sup. Construida PB	112,20 m <sup>2</sup>
Sup. Construida Sótano	132,00 m <sup>2</sup>
Sup. Construida Total	244,20 m <sup>2</sup>
Sup. Piscina	30,60 m <sup>2</sup>
Sup. Patio Inglés	19,91 m <sup>2</sup>







CUADRO DE SUPERFICIES ÚTILES	
Salón - comedor - cocina	37,73 m <sup>2</sup>
Hall-Distribuidor	13,09 m <sup>2</sup>
Dormitorio 1 - Suite	13,84 m <sup>2</sup>
Dormitorio 2	9,04 m <sup>2</sup>
Dormitorio 3	9,05 m <sup>2</sup>
Baño 1	4,30 m <sup>2</sup>
Baño 2	3,78 m <sup>2</sup>
Trastero 1	28,64 m <sup>2</sup>
Trastero 2	77,67 m <sup>2</sup>
Vestibulo-escalera	4,73 m <sup>2</sup>

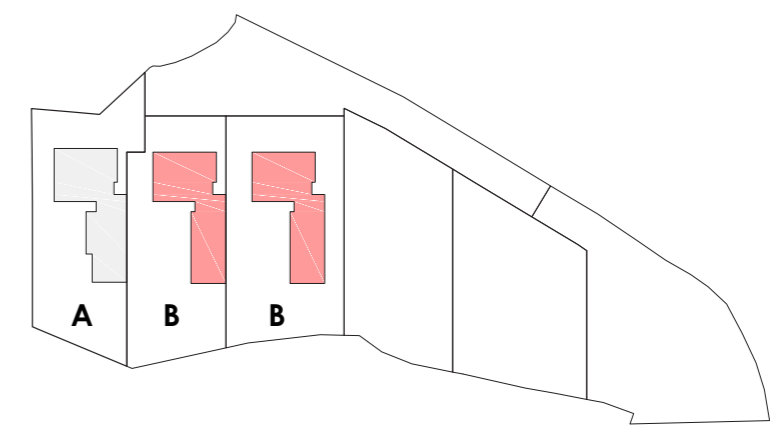
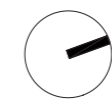
NOTA: Las superficies de las viviendas pueden sufrir variaciones de ± 5m<sup>2</sup>

CUADRO DE SUPERFICIES CONSTRUIDAS	
Superficie Parcela 03	502,32 m <sup>2</sup>
Sup. Construida PB	112,20 m <sup>2</sup>
Sup. Construida Sótano	132,00 m <sup>2</sup>
Sup. Construida Total	244,20 m <sup>2</sup>
Sup. Piscina	30,60 m <sup>2</sup>
Sup. Patio Inglés	19,91 m <sup>2</sup>



#### ACABADOS SUELOS URBANIZACIÓN

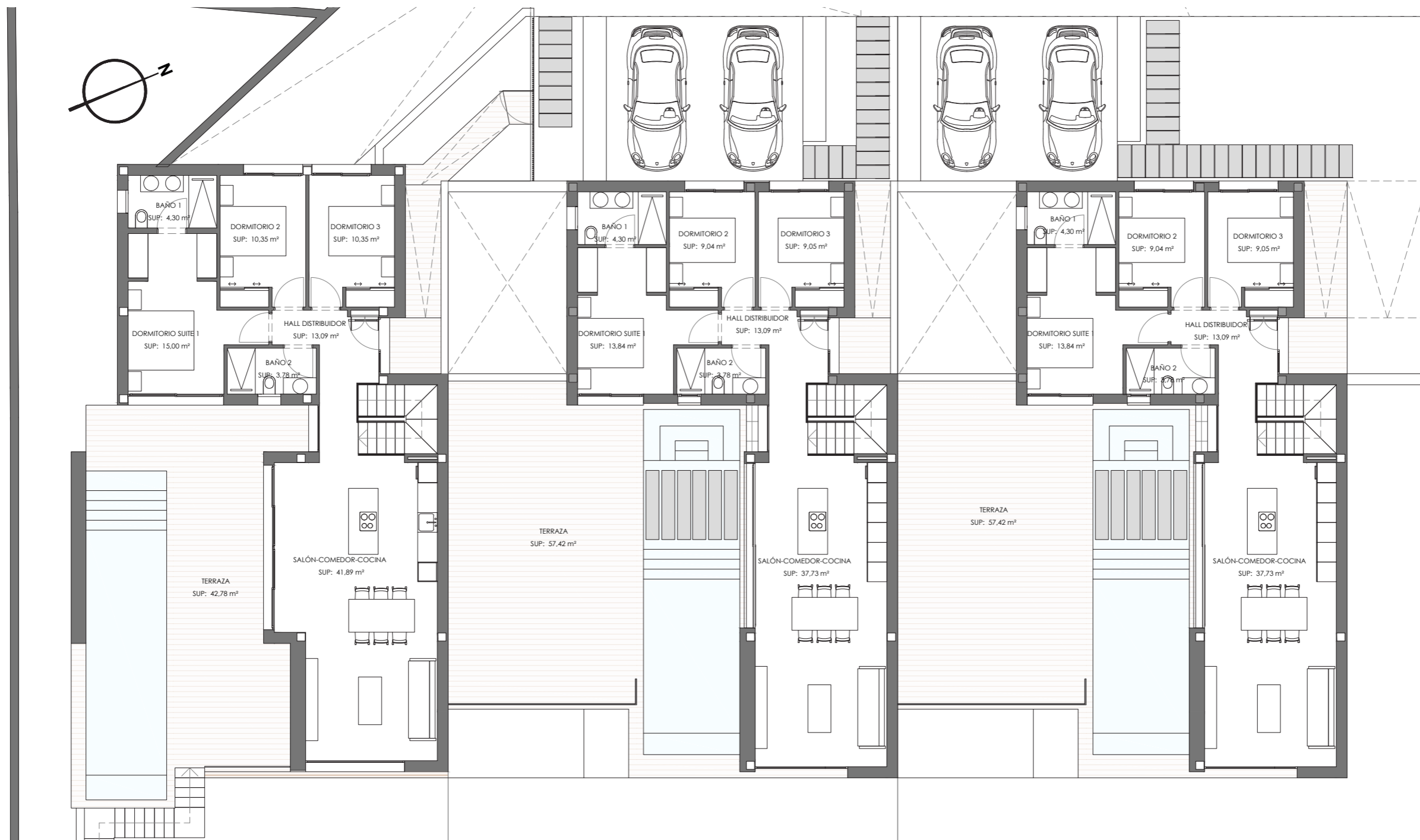
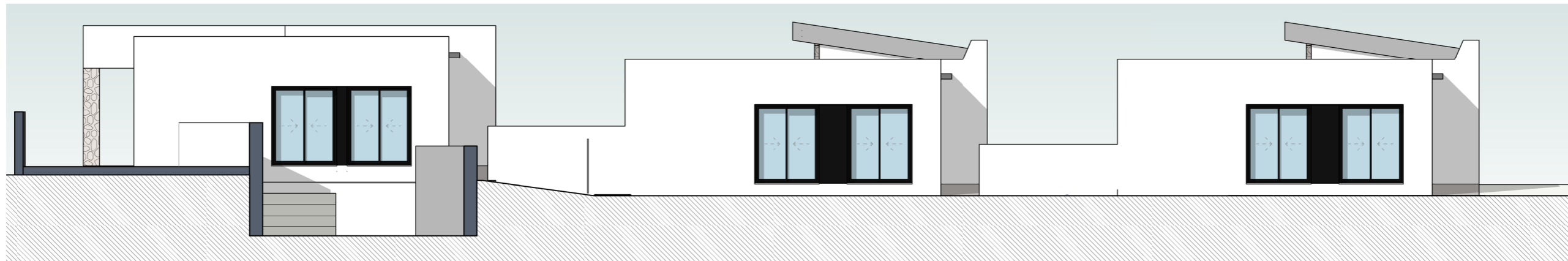
-  PAVIMENTO PORCELANICO ANTIDESLIZANTE CLASE C3
-  LÁMINA DE AGUA DE PISCINA (REVESTIMIENTO GRESITE)
-  TIERRA NATURAL PARA ZONAS AJARDINADAS + GRAVAS
-  PIEZAS DE HORMIGÓN
-  HORMIGÓN IMPRESO
-  MALLA DE SIMPLE TORSIÓN CON BREZO



- ACABADOS SUELOS URBANIZACIÓN**
- PAVIMENTO PORCELANICO ANTIDESLIZANTE CLASE C3
  - LÁMINA DE AGUA DE PISCINA (REVESTIMIENTO GRESITE)
  - TIERRA NATURAL PARA ZONAS AJARDINADAS + GRAVAS
  - PIEZAS DE HORMIGÓN
  - HORMIGÓN IMPRESO
  - MALLA DE SIMPLE TORSIÓN CON BREZO

IMPLANTACIÓN DE PLANTA SÓTANO EN PARCELA  
E / 1 : 200



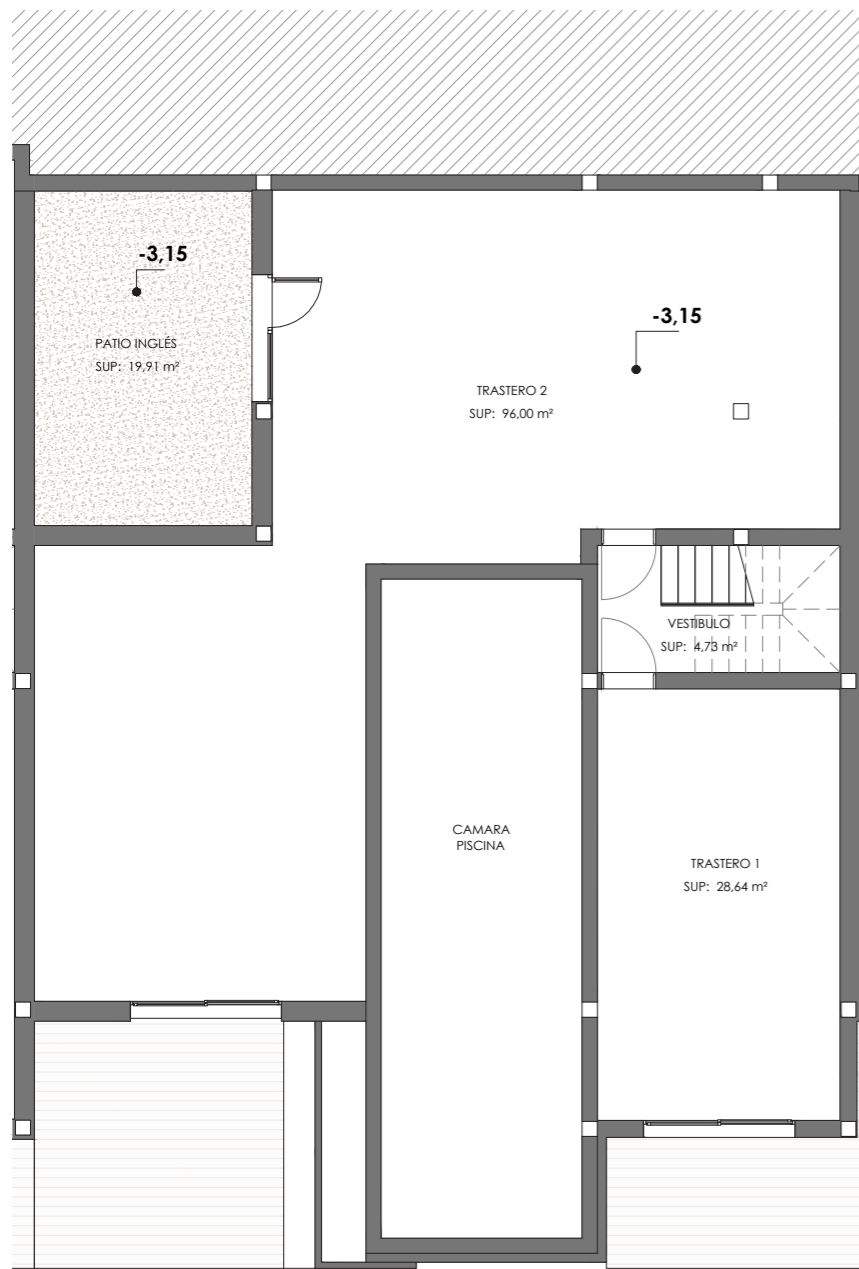


RESIDENCIAL

KariKó

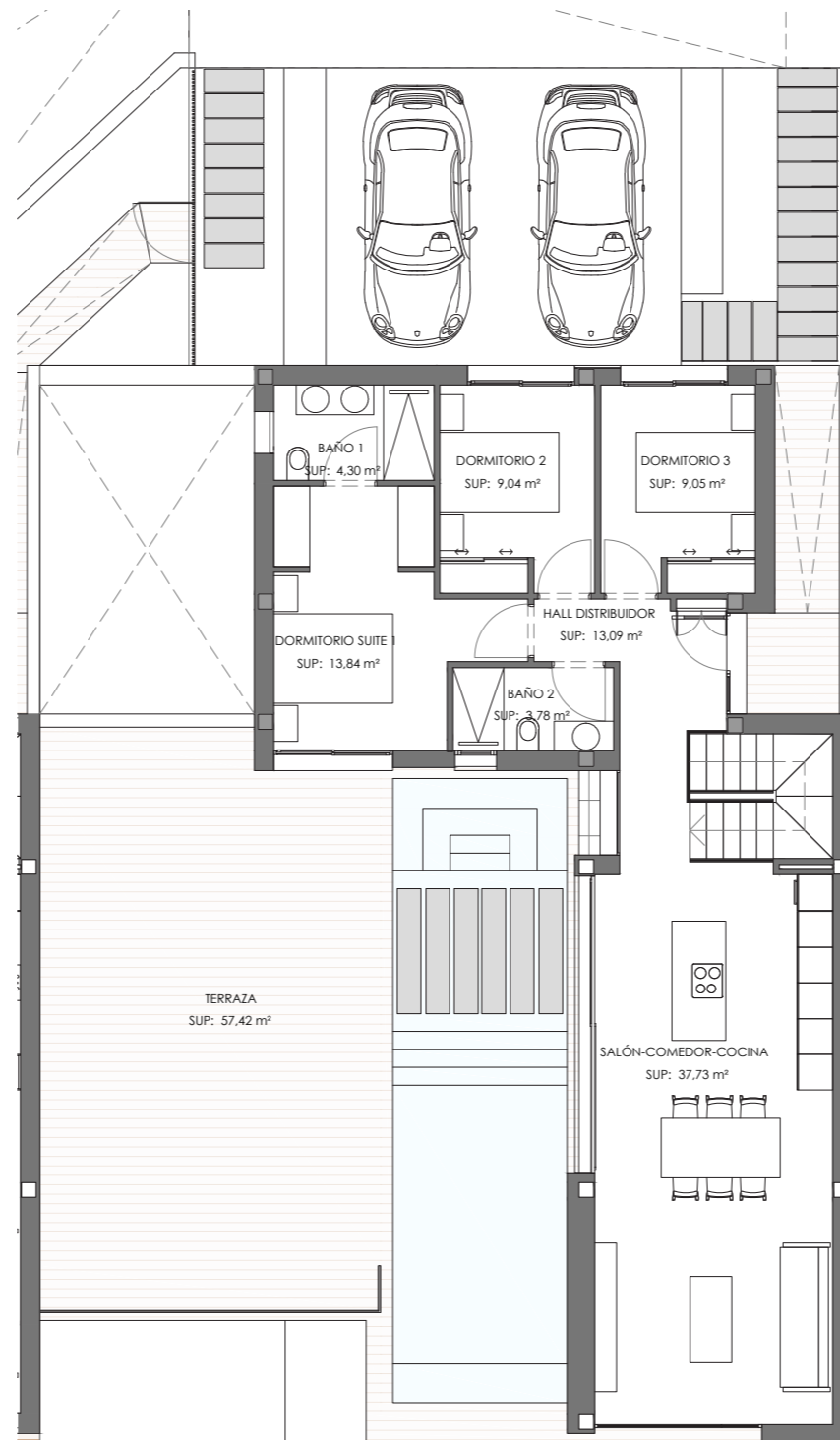
<https://goo.gl/maps/TTwkgtD5TakmcmwWg>  
 ROJALES - ALICANTE - SPAIN



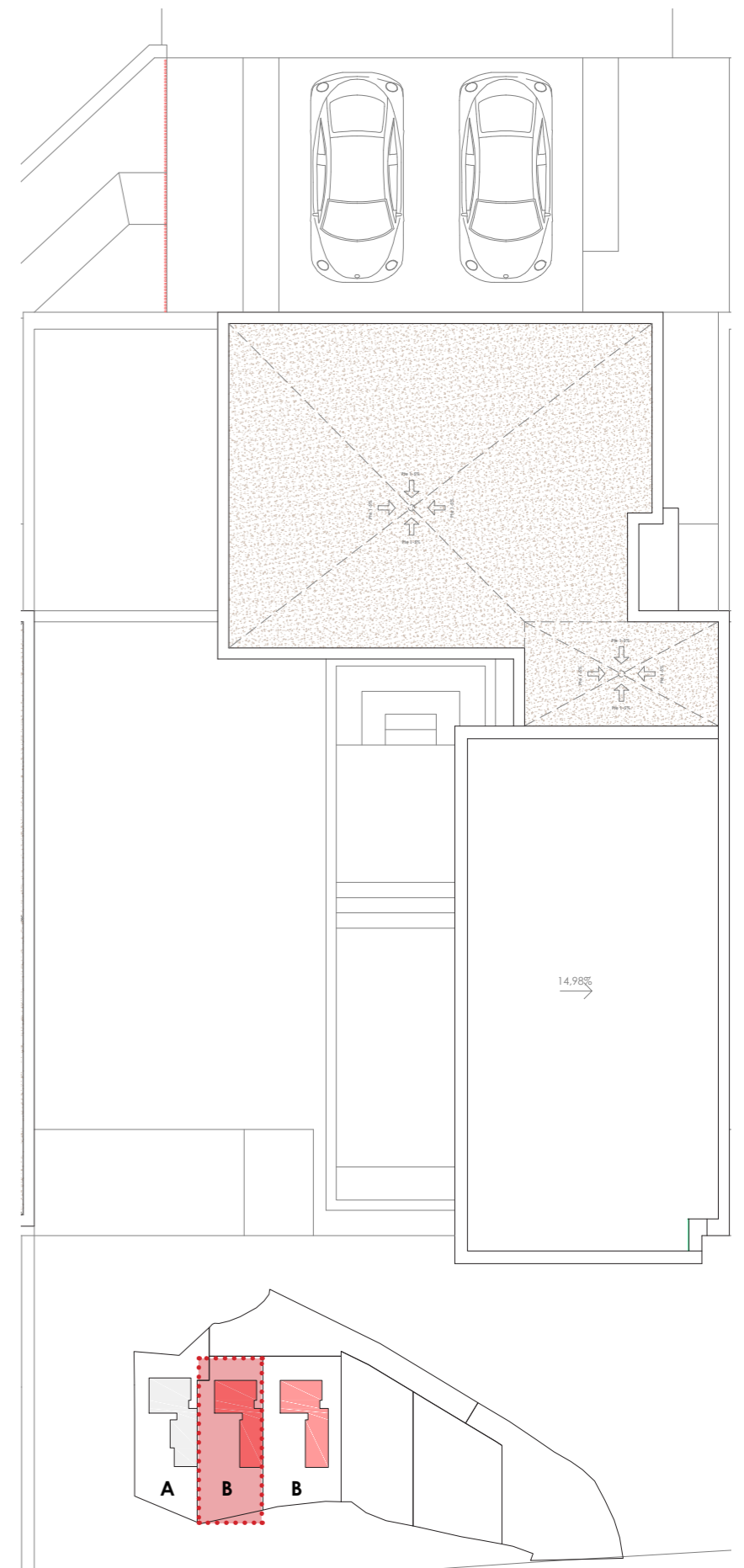


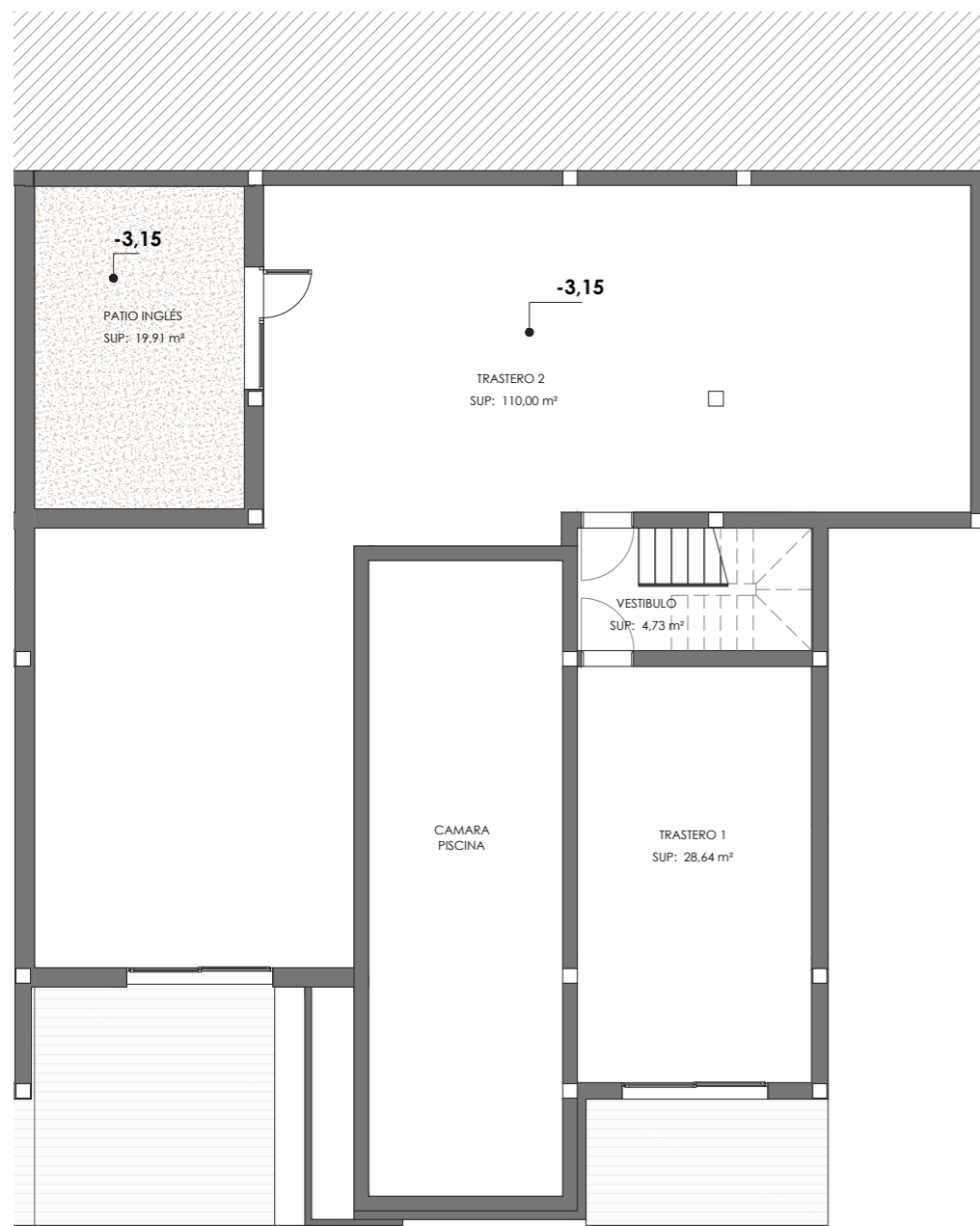
CUADRO DE SUPERFICIES ÚTILES	
Salón - comedor - cocina	37,73 m <sup>2</sup>
Hall-Distribuidor	13,09 m <sup>2</sup>
Dormitorio 1 - Suite	13,84 m <sup>2</sup>
Dormitorio 2	9,04 m <sup>2</sup>
Dormitorio 3	9,05 m <sup>2</sup>
Baño 1	4,30 m <sup>2</sup>
Baño 2	3,78 m <sup>2</sup>
Trastero 1	28,64 m <sup>2</sup>
Trastero 2	77,67 m <sup>2</sup>
Vestíbulo-escalera	4,73 m <sup>2</sup>

NOTA: Las superficies de las viviendas pueden sufrir variaciones de  $\pm 5\text{m}^2$



CUADRO DE SUPERFICIES CONSTRUIDAS	
Superficie Parcela 02	444,57 m <sup>2</sup>
Sup. Construida PB	112,20 m <sup>2</sup>
Sup. Construida Sótano	132,00 m <sup>2</sup>
Sup. Construida Total	244,20 m <sup>2</sup>
Sup. Piscina	30,60 m <sup>2</sup>
Sup. Patio Inglés	19,91 m <sup>2</sup>

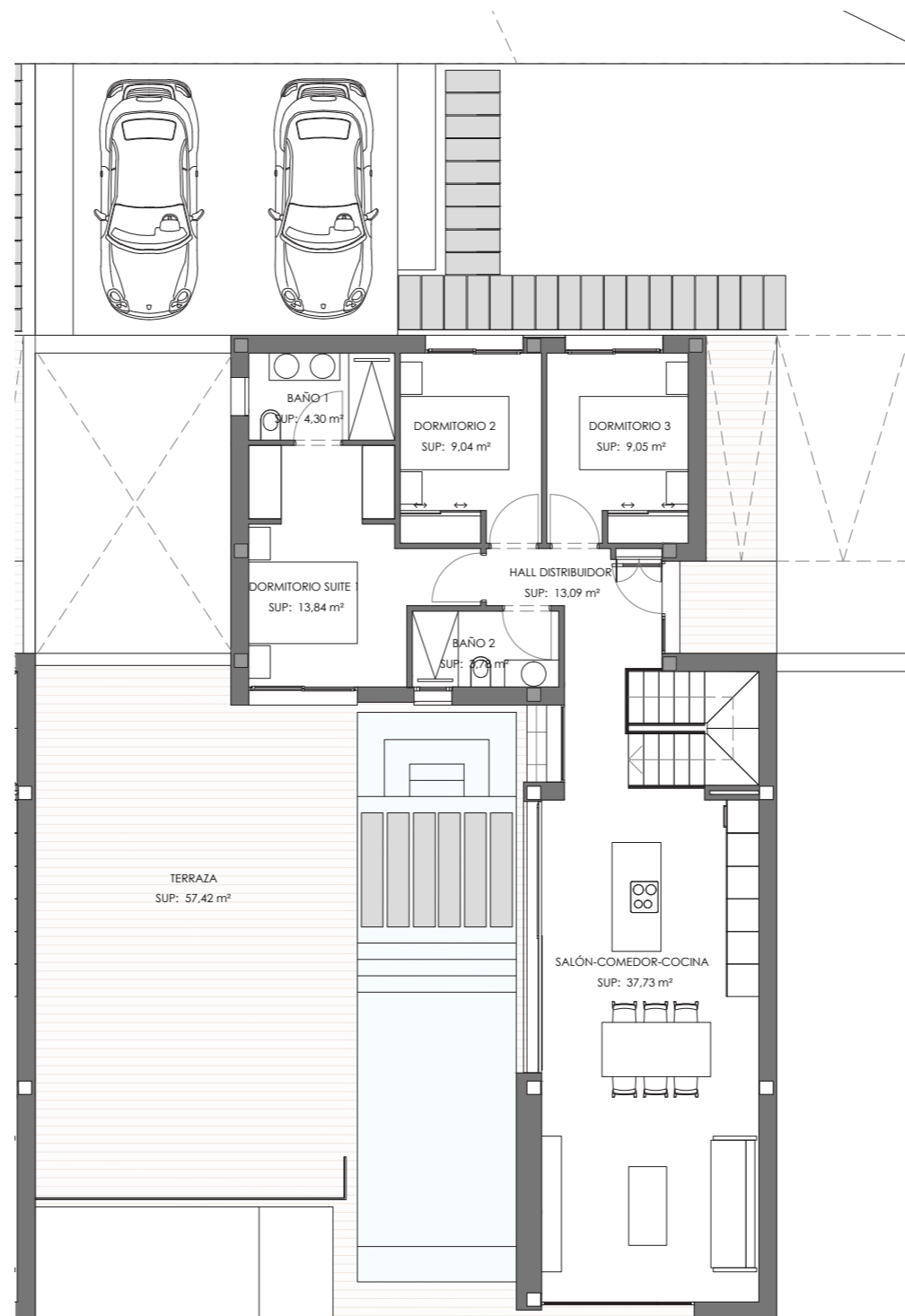
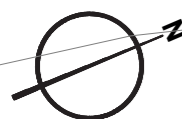




**CUADRO DE SUPERFICIES ÚTILES**

Salón - comedor - cocina	37,73 m <sup>2</sup>
Hall-Distribuidor	13,09 m <sup>2</sup>
Dormitorio 1 - Suite	13,84 m <sup>2</sup>
Dormitorio 2	9,04 m <sup>2</sup>
Dormitorio 3	9,05 m <sup>2</sup>
Baño 1	4,30 m <sup>2</sup>
Baño 2	3,78 m <sup>2</sup>
Trastero 1	28,64 m <sup>2</sup>
Trastero 2	77,67 m <sup>2</sup>
Vestíbulo-escalera	4,73 m <sup>2</sup>

NOTA: Las superficies de las viviendas pueden sufrir variaciones de ± 5m<sup>2</sup>



**CUADRO DE SUPERFICIES CONSTRUIDAS**

Superficie Parcela 03	502,32 m <sup>2</sup>
Sup. Construida PB	112,20 m <sup>2</sup>
Sup. Construida Sótano	132,00 m <sup>2</sup>
Sup. Construida Total	244,20 m <sup>2</sup>
Sup. Piscina	30,60 m <sup>2</sup>
Sup. Patio Inglés	19,91 m <sup>2</sup>

